

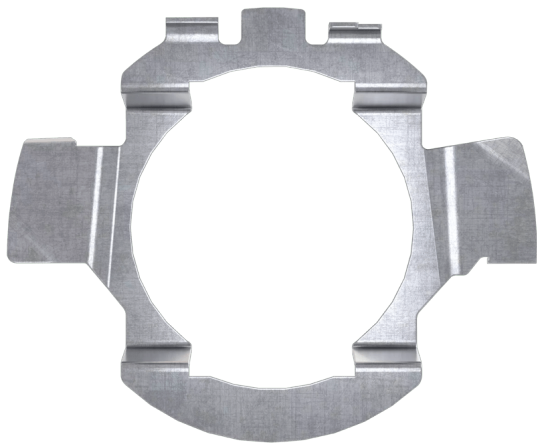
LEDDriving ADAPTER (OFFROAD) 64210DA01

Tillbehör till LED-ersättningslampor



Gör att LED-uppgraderingar passar perfekt

Monteringsfästena ger enkel installation och är kompatibla med många olika bilmodeller. Passar perfekt tack vare optimal fastsättning av H7-lampan.



Produktdatablad

Tekniska data

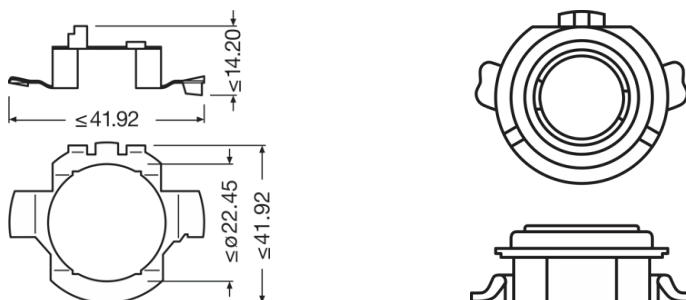
Produktinformation

Tillämpning (kategori- och produktspec.)	Tillbehör för eftermontering av LED
--	-------------------------------------

Allmän produktinformation

Ordernummer	64210DA01
-------------	-----------

Fysiska egenskaper och dimensioner



Diameter	22.4 mm
produktvikt	2.50 g
Längd	41.9 mm

Livslängder

Garanti	3 years
---------	---------

Användningsområden

Teknologi	LED accessories
-----------	-----------------

Information om miljö och regelverk

Information according Art. 33 of EU Regulation (EC) 1907/2006 (REACH)	
Kandidatförteckning Ämne 1	Lead
CAS-nr för ämne 1	7439-92-1
Instruktioner för säker användning	Identifieringen av ämnet på kandidatlistan är tillräcklig för att artikeln ska kunna användas på ett säkert sätt.
Deklarationsnummer i SCIP-databasen	dab4e9ba-93b9-49a4-b98e-2009a53a5a87

Logistiska data

Produktdatablad

Produktnummer	Produktbeskrivning	Förpackningsenhet (Styck/Enhet)	Dimensioner (längd x bredd x höjd)	Volym	Bruttovikt
4062172160384	LEDiving Adapter 64210DA01	Kapsel 2	100 mm x 80 mm x 60 mm	0.48 dm ³	28.00 g
4062172160391	LEDiving Adapter 64210DA01	Transportförpackning g 20	415 mm x 109 mm x 134 mm	6.06 dm ³	408.00 g

Produktkoden gäller minsta tillåtna beställningskvantitet. En transportförpackning kan innehålla en eller flera produkter. Vid orderläggning, vänligen ange en eller flera transportförpackningar.

Download

Dokument



User instruction
GPRS_Safety symbols instructions

Applikationsråd

För mer detaljerad applikationsinformation och grafik, vänligen se produktdatablad

Friskrivningsklausul

Kan ändras utan föregående notifiering. Felaktigheter och försummelse undantagna. Se alltid till att använda den senaste utgåvan.

OSRAM