

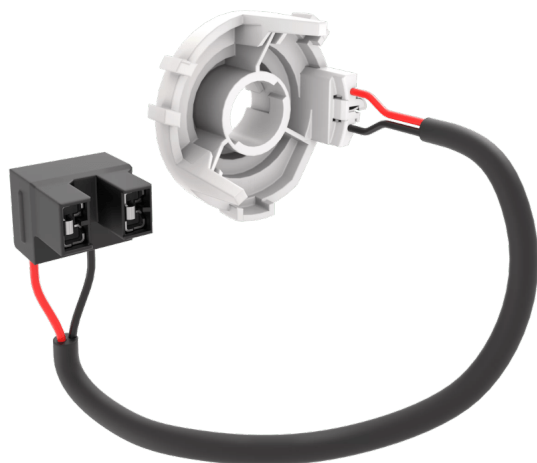
# LEDDriving ADAPTER (OFFROAD) 64210DA05

Tillbehör till LED-ersättningslampor



Gör att LED-uppgraderingar passar perfekt

Monteringsfästena ger enkel installation och är kompatibla med många olika bilmodeller. Passar perfekt tack vare optimal fastsättning av H7-lampan.



## Tekniska data

### Produktinformation

Tillämpning (kategori- och produktspec.)	Tillbehör för eftermontering av LED
--	-------------------------------------

### Allmän produktinformation

Ordernummer	64210DA05
-------------	-----------

### Fysiska egenskaper och dimensioner



Diameter	33.9 mm
produktvikt	15.00 g
Längd	47.6 mm

### Livslängder

Garanti	3 years
---------	---------

### Användningsområden

Teknologi	LED accessories
-----------	-----------------

### Information om miljö och regelverk

Information according Art. 33 of EU Regulation (EC) 1907/2006 (REACH)	
Primär identifiering av artikel	4062172233170
Kandidatförteckning Ämne 1	Lead
CAS-nr för ämne 1	7439-92-1
Instruktioner för säker användning	Identifieringen av ämnet på kandidatlistan är tillräcklig för att artikeln ska kunna användas på ett säkert sätt.
Deklarationsnummer i SCIP-databasen	7d0b77e5-1c8d-44f6-8c82-f49f0b96d19d


## Produktdatablad

### Logistiska data

Produktnummer	Produktbeskrivning	Förpackningsenhet (Styck/Enhet)	Dimensioner (längd x bredd x höjd)	Volym	Bruttovikt
4062172233170	LEDiving Adapter 64210DA05	Kapsel 2	100 mm x 80 mm x 60 mm	0.48 dm <sup>3</sup>	53.00 g
4062172233187	LEDiving Adapter 64210DA05	Transportförpackning g 20	415 mm x 109 mm x 134 mm	6.06 dm <sup>3</sup>	658.00 g

Produktkoden gäller minsta tillåtna beställningskvantitet. En transportförpackning kan innehålla en eller flera produkter. Vid orderläggning, vänligen ange en eller flera transportförpackningar.

### Download

Dokument	
	User instruction GPRS_Safety symbols instructions

### Applikationsråd

För mer detaljerad applikationsinformation och grafik, vänligen se produktdatablad

### Friskrivningsklausul

Kan ändras utan föregående notifiering. Felaktigheter och försummelse undantagna. Se alltid till att använda den senaste utgåvan.

# OSRAM