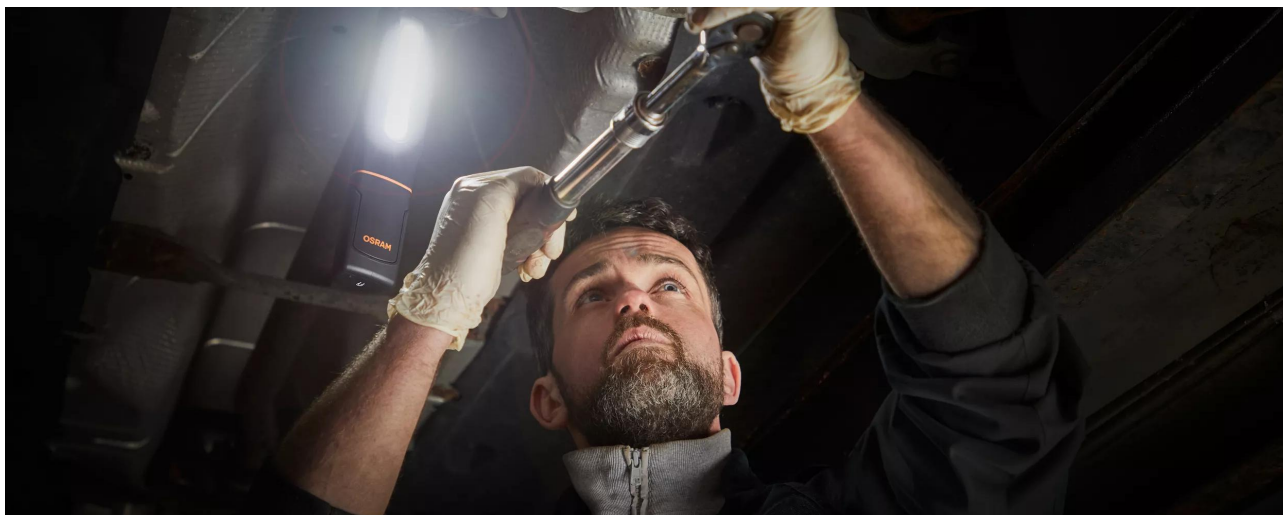


LEDinspect MAX500

LED-inspektionslampor



Multi-Angle
Flex & Twist

Kan vinklas och vridas i många olika lägen

Hög flexibilitet tack vare många olika justeringsmöjligheter



+UV
2in1

2in1

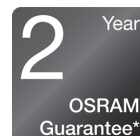
Kombinerad LED-inspektionslampa och UV-lampa



500
Lumen

500 Lumen

Tre ljusfunktioner – hög med upp till 500 lm, låg med upp till 250 lm och ficklampsfunktion med upp till 70 lm



2 Year
OSRAM
Guarantee*

2 års OSRAM-garanti*

Systematiska åtgärder för kvalitetssäkring är grunden för kvaliteten och funktionaliteten hos våra produkter. Innovativ teknik och utmärkt kvalitet ger våra kunder valuta för pengarna

Datablad produktfamilj



Ljus är mångsidigt

Med tre ljusfunktioner – hög med upp till 500 lm, låg med upp till 250 lm samt UV-lampa – erbjuder MAX500 hög flexibilitet och många olika tillämpningsmöjligheter. Basen kan vinklas 180° och vridas 360°, vilket gör att man kan belysa precis det område man vill. Den integrerade laddningsindikatorn visar laddningsstatus för batteriet – upp till 4,5 timmars drifttid för hög ljusstyrka eller upp till 7,5 timmar för låg ljusstyrka. Inspektionslampan har skyddsklassificeringen IP65 mot inträngning av damm och vatten, och har testas med avseende på slaghållfasthet enligt IK08. Inspektionslampan är utrustad med en integrerad krok och magneter för att hålla händerna fria och är därför idealisk som arbetslampa vid olika aktiviteter som t.ex. bilreparationer och vardagliga arbeten. OSRAM lämnar dessutom 2 års garanti på denna produkt*. USB-laddningskabel och nätansluten laddare medföljer.

Datablad produktfamilj

Tekniska data

Produktbeskrivning	Produktinformation	Allmän produktinformation	Elektriska data	
	Tillämpning (kategori- och produktspec.)	Ordernummer	Nominell märkspänning	Nominell watttal
INSPECTION LAMP	LED-inspektionslampor	LEDIL402	3.7 V	16 W

Produktbeskrivning	Fotometrisk data			Fysiska egenskaper och dimensioner
	Ljuskategori	Ljusflöde	Färgtemperatur	Höjd
INSPECTION LAMP	vit	500 lm	5700 K	44.0 mm




Produktbeskrivning	Bredd	Längd	produktvikt	LED-modulinformation
				Antal LED per modul
INSPECTION LAMP	59.0 mm	253.0 mm	350.00 g	2

Produktbeskrivning	Färger & Material	Livslängder	Tillägg produktdata	
	Sockelfärg	Garanti	Batterikapacitet	Antal medföljande batterier
INSPECTION LAMP	Black / Orange	2 years	Yes	1

Produktbeskrivning	Batterityp	Användningsområden	Certifikat och Standarder	Logistikdata
		Teknologi	IK Class	Watt-timmar per batteri [MPRD]
INSPECTION LAMP	Rechargeable	LED	IK08	16.65

Produktbeskrivning	Information om miljö och regelverk Information according Art. 33 of EU Regulation (EC) 1907/2006 (REACH)			
	Kandidatförteckning Ämne 1	CAS-nr för ämne 1	Instruktioner för säker användning	Deklarationsnummer i SCIP-databasen
INSPECTION LAMP	Lead	7439-92-1	Identifieringen av ämnet på kandidatlistan är tillräcklig för att artikeln ska kunna användas på ett säkert sätt.	4ea2e5ca-7a27-48f2-b810-484a294b269a

Download

Dokument	
	User instruction LEDinspect MAX 500 LEDIL402
	User instruction GPRS_Safety symbols instructions
	Movie application LEDinspect Inspection Lights Trailer

Lagliga hänvisningar

Tillämpningsråd:

För utförligare tillämpningsinformation och bilder, se produktdatablad och bruksanvisning.*för exakta villkor, gå till:

www.osram.com/am-guarantee

Appliktionsråd

För mer detaljerad applikationsinformation och grafik, vänligen se produktdatablad

Friskrivningsklausul

Kan ändras utan föregående notifiering. Felaktigheter och försummelse undantagna. Se alltid till att använda den senaste utgåvan.