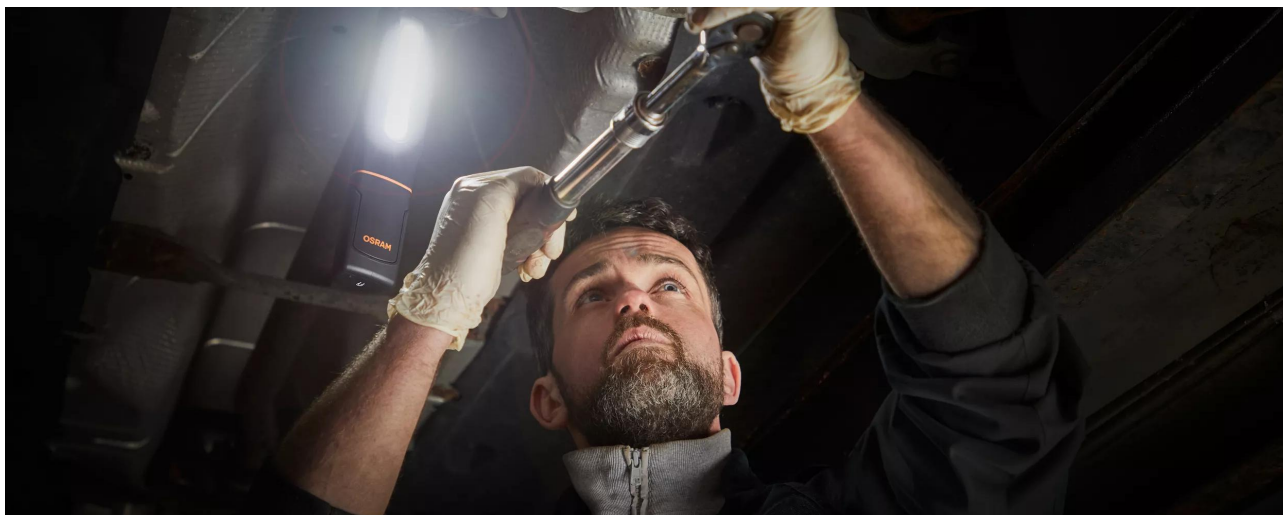


# LEDinspect MAX500

LED-inspektionslampor



Multi-Angle  
Flex & Twist

**Kan vinklas och vridas i många olika lägen**

Hög flexibilitet tack vare många olika justeringsmöjligheter



+UV  
2in1

**2in1**

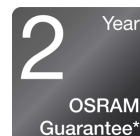
Kombinerad LED-inspektionslampa och UV-lampa



500  
Lumen

**500 Lumen**

Tre ljusfunktioner – hög med upp till 500 lm, låg med upp till 250 lm och ficklampsfunktion med upp till 70 lm



2 Year  
OSRAM  
Guarantee\*

**2 års OSRAM-garanti\***

Systematiska åtgärder för kvalitetssäkring är grunden för kvaliteten och funktionaliteten hos våra produkter. Innovativ teknik och utmärkt kvalitet ger våra kunder valuta för pengarna

## Produktdatablad



### Ljus är mångsidigt

Med tre ljusfunktioner – hög med upp till 500 lm, låg med upp till 250 lm samt UV-lampa – erbjuder MAX500 hög flexibilitet och många olika tillämpningsmöjligheter. Basen kan vinklas 180° och vridas 360°, vilket gör att man kan belysa precis det område man vill. Den integrerade laddningsindikatorn visar laddningsstatus för batteriet – upp till 4,5 timmars drifttid för hög ljusstyrka eller upp till 7,5 timmar för låg ljusstyrka. Inspektionslampan har skyddsklassificeringen IP65 mot inträngning av damm och vatten, och har testas med avseende på slaghållfasthet enligt IK08. Inspektionslampan är utrustad med en integrerad krok och magneter för att hålla händerna fria och är därför idealisk som arbetslampa vid olika aktiviteter som t.ex. bilreparationer och vardagliga arbeten. OSRAM lämnar dessutom 2 års garanti på denna produkt\*. USB-laddningskabel och nätansluten laddare medföljer.

# Produktdatablad

## Tekniska data

### Produktinformation

Tillämpning (kategori- och produktspec.)	LED-inspektionslampor
--	-----------------------

### Allmän produktinformation

Ordernummer	LEDIL402
-------------	----------

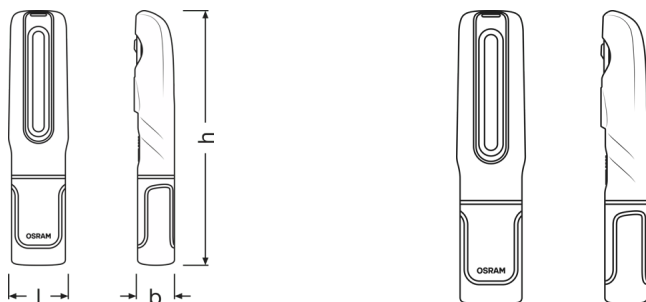
### Elektriska data

Nominell watttal	16 W
Nominell märkspänning	3.7 V

### Fotometrisk data

Färgtemperatur	5700 K
Ljusflöde	500 lm
Ljusfärg LED	vit

### Fysiska egenskaper och dimensioner



produktvikt	350.00 g
Längd	253.0 mm
Bredd	59.0 mm
Höjd	44.0 mm

### LED-modulinformation

Antal LED per modul	2
---------------------	---

### Färger & Material

Sockelfärg	Black / Orange
------------	----------------

### Livslängder

Garanti	2 years
---------	---------

### Tillägg produktdata

Batterityp	Rechargeable
Antal medföljande batterier	1
Batterikapacitet	Yes
Batteri	High-quality lithium-ion battery

### Användningsområden

Teknologi	LED
-----------	-----

### Certifikat och Standarder

Standarder	CE / EMC / MSDS / ROHS
IK Class	IK08

### Logistikdata

Watt-timmar per batteri [MPRD]	16.65
--------------------------------	-------

### Information om miljö och regelverk




Information according Art. 33 of EU Regulation (EC) 1907/2006 (REACH)	
Kandidatförteckning Ämne 1	Lead
CAS-nr för ämne 1	7439-92-1
Instruktioner för säker användning	Identifieringen av ämnet på kandidatlistan är tillräcklig för att artikeln ska kunna användas på ett säkert sätt.
Deklarationsnummer i SCIP-databasen	4ea2e5ca-7a27-48f2-b810-484a294b269a

### Logistiska data

Produktnummer	Produktbeskrivning	Förpackningsenhet (Styck/Enhet)	Dimensioner (längd x bredd x höjd)	Volym	Bruttovikt
4052899623835	INSPECTION LAMP	Kapsel 1	90 mm x 50 mm x 262 mm	1.18 dm <sup>3</sup>	770.00 g
4052899623958	INSPECTION LAMP	Transportförpacknin g 6	200 mm x 170 mm x 290 mm	9.86 dm <sup>3</sup>	7420.00 g

Produktkoden gäller minsta tillåtna beställningskvantitet. En transportförpackning kan innehålla en eller flera produkter. Vid orderläggning, vänligen ange en eller flera transportförpackningar.

### Download

Dokument	
	User instruction LEDinspect MAX 500 LEDIL402
	User instruction GPRS_Safety symbols instructions
	Movie application LEDinspect Inspection Lights Trailer

### Lagliga hänvisningar

Tillämpningsråd:

För utförligare tillämpningsinformation och bilder, se produktdatablad och bruksanvisning.\*för exakta villkor, gå till:

[www.osram.com/am-guarantee](http://www.osram.com/am-guarantee)

### Appliktionsråd

För mer detaljerad applikationsinformation och grafik, vänligen se produktdatablad

### Friskrivningsklausul

Kan ändras utan föregående notifiering. Felaktigheter och försummelse undantagna. Se alltid till att använda den senaste utgåvan.

# OSRAM