

LEDDriving HL INTENSE H4/H19



Upp till 350 % högre
ljusstyrka

Mer ljus gör att du ser längre och därför reagerar tidigare. Skyltar, hinder och faror kan uppfattas tidigare. Jämfört med minimikrav enligt ECE R112.



Mycket kompakt LED-
ersättningslampa för vanliga
H4H19 hel- och
halvljuslampor (2-i-1)

Minskad bländning tack vare
optimerad ljusfördelning



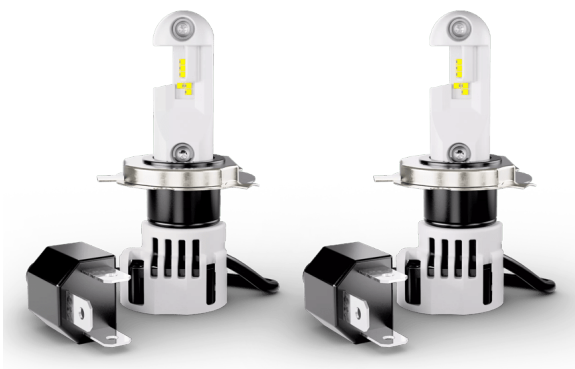
Kallvit färgtemperatur på
6 000 K

Bättre sikt tack vare
dagsljuseffekt



5 års OSRAM-garanti

För exakta villkor, se:
www.osram.com/am-guarantee



OSRAMs mest högpresterande LED-eftermonteringslampan för terrängfordon

Upp till 350% högre ljusstyrka (jämfört med ECE R112) och en mycket kompakt LED-ersättning för konventionella H7/H18- och H4/H19-lampor för helljus och halvljus. LEDriving HL INTENSE är OSRAMs mest högpresterande LED-eftermonteringslampan för terrängfordon någonsin! Den här LED-eftermonteringslampan erbjuder OSRAMs högteknologiska strålmönster samt en enkel installation tack vare ett brett sortiment av tillbehör. Högeffektiv värmehantering med integrerad aktiv kylning – en höghastighetsfläkt garanterar maximal värmeavledning för kraftfull prestanda. Lamporna håller högsta OSRAM-kvalitet och är tillverkade i en certifierad OSRAM-fabrik i Italien. De har en femårig garanti samt lång livslängd. För exakta garantivillkor, se: www.osram.com/guarantee. OSRAMs LED-lampor för helljus och halvljus ersätter konventionella halogenlampor, är 12 V-kompatibla och har en färgtemperatur på 6 000 K. Tack vare den senaste tekniken och en mycket kompakt konstruktion erbjuder lamporna hög kompatibilitet och enkel installation i ännu fler bilmodeller. Dessa produkter är inte ECE-godkända och får inte användas på allmänna vägar i utvändiga tillämpningar. Försäljning och användning av dessa produkter tillåts inte i vissa länder. Kontakta din lokala återförsäljare för mer information.

Tekniska data

Produktinformation

Produkttyp (terräng eller väg)	Off-road \triangle H4/H19
Tillämpning (kategori- och produktspec.)	Används främst för halvljus och helljus

Allmän produktinformation

Ordernummer	64193DWINT
-------------	------------

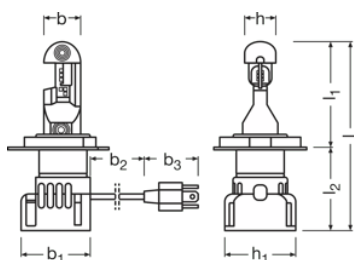
Elektriska data

Max. effekt	25 / 21.0 W
Nominell märkspänning	12.0 V
Nominell watttal	27 W
Testspänning i volt	13,2 V
Upptagen effekt tolerans	± 15 %

Fotometrisk data

Ljusflöde	1900/1350 lm
Ljusflöde, tolerans	± 20 %
Färgtemperatur	6000 K
Ljusfärg LED	Kallvitt

Fysiska egenskaper och dimensioner



Längd	87.4 mm
Diameter	18.5 mm
produktvikt	76.00 g
Socket	-

Livslängder

Produktdatablad

Livslängd Tc i timmar	5000 hr
Garanti	5 years

Användningsområden

Teknologi	LED
-----------	-----

Information om miljö och regelverk




Information according Art. 33 of EU Regulation (EC) 1907/2006 (REACH)	
Primär identifiering av artikel	4062172306454
Kandidatförteckning Ämne 1	Lead
CAS-nr för ämne 1	7439-92-1
Instruktioner för säker användning	Identifieringen av ämnet på kandidatlistan är tillräcklig för att artikeln ska kunna användas på ett säkert sätt.
Deklarationsnummer i SCIP-databasen	00479b3c-8dd8-47ab-8d78-e578b9e2419f

Logistiska data

Produktnummer	Produktbeskrivning	Förpackningsenhet (Styck/Enhet)	Dimensioner (längd x bredd x höjd)	Volym	Bruttovikt
4062172306454	LEDiving HL INTENSE ≙ H4/H19	Kapsel 2	136 mm x 56 mm x 162 mm	1.23 dm ³	220.00 g
4062172306461	LEDiving HL INTENSE ≙ H4/H19	Transportförpacknin g 8	240 mm x 148 mm x 182 mm	6.46 dm ³	1006.00 g

Produktkoden gäller minsta tillåtna beställningskvantitet. En transportförpackning kan innehålla en eller flera produkter. Vid orderläggning, vänligen ange en eller flera transportförpackningar.

Download

Dokument	
	User instruction LEDiving HL INTENSE
	User instruction GPRS_Safety symbols instructions
	Brochures LEDiving Retrofits - Exchange overview (EN)

Lagliga hänvisningar

Produktdatablad

Dessa produkter är inte ECE-godkända och får inte användas på allmänna vägar i utvändiga tillämpningar. Användning på allmänna vägar kan leda till indragning av körkort och att försäkringar blir ogiltiga. Försäljning och användning av dessa produkter tillåts inte i vissa länder. Kontakta din lokala återförsäljare för mer information.

Appliktionsråd

För mer detaljerad applikationsinformation och grafik, vänligen se produktdatablad

Friskrivningsklausul

Kan ändras utan föregående notifiering. Felaktigheter och försummelse undantagna. Se alltid till att använda den senaste utgåvan.



OSRAM