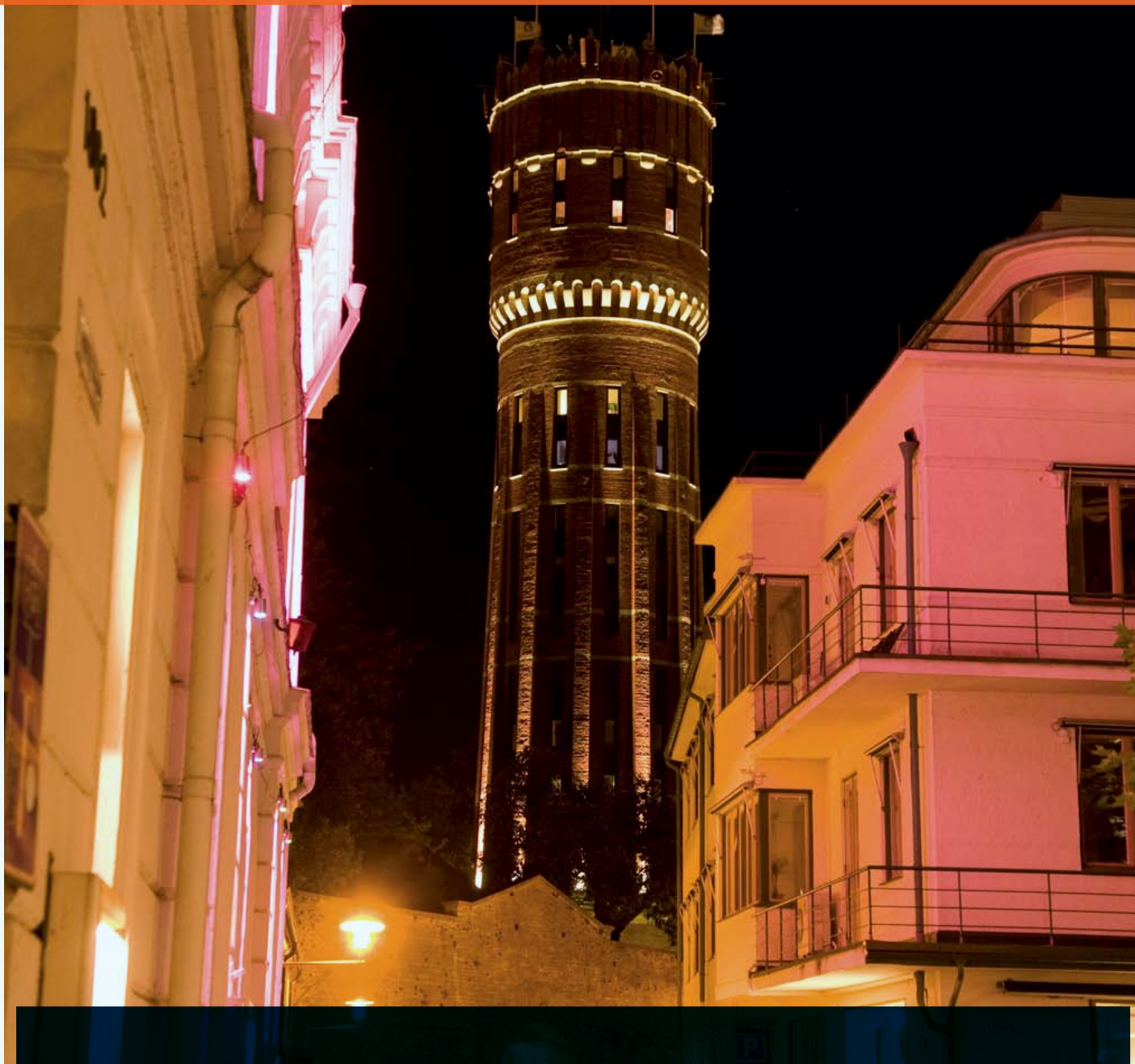


Ett belysningsprojekt från 2007



## Kalmar gamla vattentorn

Fram till ljusfestivalen Lysande Kalmar i oktober 2007, fanns i staden en outnyttjad estetisk tillgång. Kalmar gamla vattentorn har en fantastisk arkitektur, men det krävdes nya grepp för att tornet skulle framträda som en skönhet i höstmörkret.

SE VÄRLDEN I ETT NYTT LJUS



# Projektbeskrivning

Ljusfestivalen Lysande Kalmar har snabbt blivit en händelse att räkna med i ljusbranschen. Genom ett långtgående samarbete mellan de främsta aktörerna inom ljus teknik och ljussättning, erbjuder festivalen upplevelsen av Kalmars vackra miljöer i ett nytt ljus.

Bakom ljussättningen av Kalmar gamla vattentorn fanns insikten att det var vackert, men knappt syntes. Ljusinstallationen med 12 armaturer från Thorn och lika många POWERBALL® 35/830 från OSRAM blev så lyckad att man beslutade sig för att permanenta anläggningen.

Genom att belysa varje "stödben" med en strålkastare förstärker man höjden och närvaron i stadsbilden. Med avskärmade ljuskällor blir de boende i vattentornet inte störda av ljuset. Då man använder endast 35 W per strålkastare får man en låg installerad effekt. Totalt förbrukas alltså 420 W, vilket får anses ge en minimal miljöpåverkan.



Ljuskälla:  
POWERBALL® 35W/830 sockel G12 (83 330 86)



Projektledare för festivalen var Anders Jakobsson på Solar i Kalmar. Belysningen av vattentornet projektledes av OSRAM och Thorn. Som installatör arbetade Nils-Erik Eriksson på Elajo i Kalmar.